



## Exposición: "Paisajes"

### Imatge:

© Joan Martínez

### Entidad

**Organizadora :**  
COAC

**Sitio :** Sala de exposiciones de la Casa Lluvià

**Demarcación :**  
Comarques Centrals -  
Seu de Manresa

**Fecha inicio :**  
Jueves, 15 Junio,  
2017

**Fecha fin :** Sabado,  
1 Julio, 2017

**Horario :** De  
miércoles a sábado  
de 18 a 21 h

**Tarja digital:**



Tornar

La sala de exposiciones de la Casa Lluvià acoge del 15 de junio al 1 de julio la exposición fotográfica **PAISAJES**, de **Joan Martínez**. El acto de inauguración de la muestra será el jueves 15 de junio a las 19 h, con la presencia del autor.

Esta exposición muestra algunos de los paisajes emblemáticos de Catalunya -Les Agulles de Montserrat, la Fageda d'en Jordà, Cadaqués ...- y otros que serán novedad para muchos, bajo la mirada de aquel que conoce tan bien los utensilios fotográficos como la naturaleza que captan. No menos importante, las imágenes son a gran formato, imprescindible para transmitir toda la fuerza y ??todos los detalles de un paisaje, como si el observador estuviera delante.

Los paisajes nos acompañan y nos rodean, alejan las preocupaciones y serenar el ánimo. Los paisajes conforman una identidad que integra territorio, naturaleza y sociedad y que sentimos propia; por ello una estridencia en un paisaje hermoso es tan dolorosa. Quizá el rasgo que mejor define Catalunya es la variedad de sus paisajes, de los secanos los bosques frescos, del mar a las cumbres pirenaicas, de la ermita en la colina a las catedrales. Y de entre ellos, ¡pocos hay tan atractivos como la silueta recortada de Montserrat observada desde el Bages!

El arte fotográfico de Joan Martínez arraiga en la observación del macizo de Montserrat con todos sus rincones y en el compromiso inalienable por lo natural e indiscutiblemente hermoso. Joan Martínez estudia con dedicación los paisajes, cómo mudan al ritmo de la naturaleza con las estaciones, la luz, la meteorología, la floración, la caída de las hojas o el caudal de agua, hasta condensarse en una imagen que la exprese en plenitud. Después, sólo si el momento reúne las condiciones esperadas, atrapa con una técnica fotográfica muy cuidada la imagen buscada.

Con la colaboració de:





**Exposició:  
"Paisatges"**

**Imatge:**

© Joan Martínez

**Entidad**

**Organizadora :**  
COAC

**Sitio :** Sala  
d'exposicions de la  
Casa Lluvià

**Demarcación :**  
Comarques Centrals -  
Seu de Manresa

**Fecha inicio :**  
Jueves, 15 Junio,  
2017

**Fecha fin :** Sabado,  
1 Julio, 2017

**Horario :** De  
dimecres a dissabte  
de de 18 a 21 h

**Tarja digital:**



Tornar

La sala d'exposicions de la Casa Lluvià acull del **15 de juny a l'1 de juliol** l'exposició fotogràfica **PAISATGES** de Joan Martínez. La inauguració de la mostra es farà el dijous 15 de juny a les 19 h, amb la presència de l'autor.

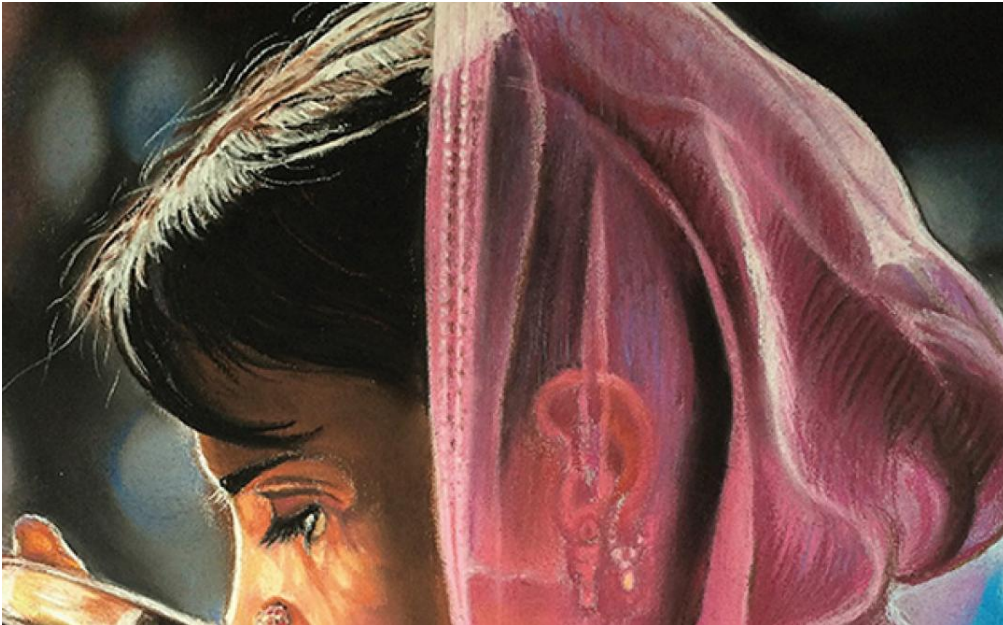
Aquesta exposició mostra alguns dels paisatges emblemàtics de Catalunya ?les Agulles de Montserrat, la Fageda d'en Jordà, Cadaqués...? i d'altres que seran novetat per a molts, sota la mirada d'aquell qui coneix tan bé els estris fotogràfics com la natura que capten. No menys important, les imatges són a format gran, imprescindible per transmetre tota la força i tots els detalls d'un paisatge, com si l'observador hi estigués al davant.

Els paisatges ens acompanyen i ens envolten, allunyen les cabòries i asserenen l'ànim. Els paisatges conformen una identitat que integra territori, natura i societat i que sentim pròpia; per això una estridència en un paisatge bell és tan dolorosa. Potser el tret que millor defineix Catalunya és la varietat dels seus paisatges, dels secans als boscos frescals, del mar als cims pirinencs, de l'ermita dalt del turó a les catedrals. I d'entre ells, pocs n'hi ha tan atractius com la silueta retallada de Montserrat observada des del Bages!

L'art fotogràfic de Joan Martínez arrela en l'observació del massís de Montserrat amb tots els seus racons i en el compromís inalienable per allò que és natural i indiscutiblement bonic. Joan M. estudia amb dedicació els paisatges, com muden al ritme de la natura amb les estacions, la llum, la meteorologia, la florida, la caiguda de les fulles o el cabal d'aigua, fins a condensar-lo en una imatge imaginària que l'expressi en plenitud. Després, només si el moment reuneix les condicions esperades, atrapa amb tècnica fotogràfica acurada la imatge buscada.

Amb la col·laboració de:





**Exposición de  
pinturas al óleo,  
pastel y carbón  
de Esteve  
Manubens**

**Imatge:**

© Esteve Manubens

**Entidad**

**Organizadora :**  
COAC

**Sitio :** Sala de  
exposiciones de la  
Casa Lluvià

**Demarcación :**  
Comarques Centrals -  
Seu de Manresa

**Fecha inicio :**  
Viernes, 19 Mayo,  
2017

**Fecha fin :** Sabado,  
3 Junio, 2017

**Horario :** Miércoles a  
sábado de 18 a 21 h

[Tornar](#)

El viernes **19 de mayo a las 19 h** se inaugura en la sala de exposiciones de la Casa Lluvià la muestra del retratista **Esteve Manubens**, de Santa Maria de Oló.

Su afición al dibujo le viene de muy pequeño, desde la escuela, participando en concursos de dibujo al carbón y obteniendo premios a la edad de 9 años, y le ha acompañado durante toda su vida.

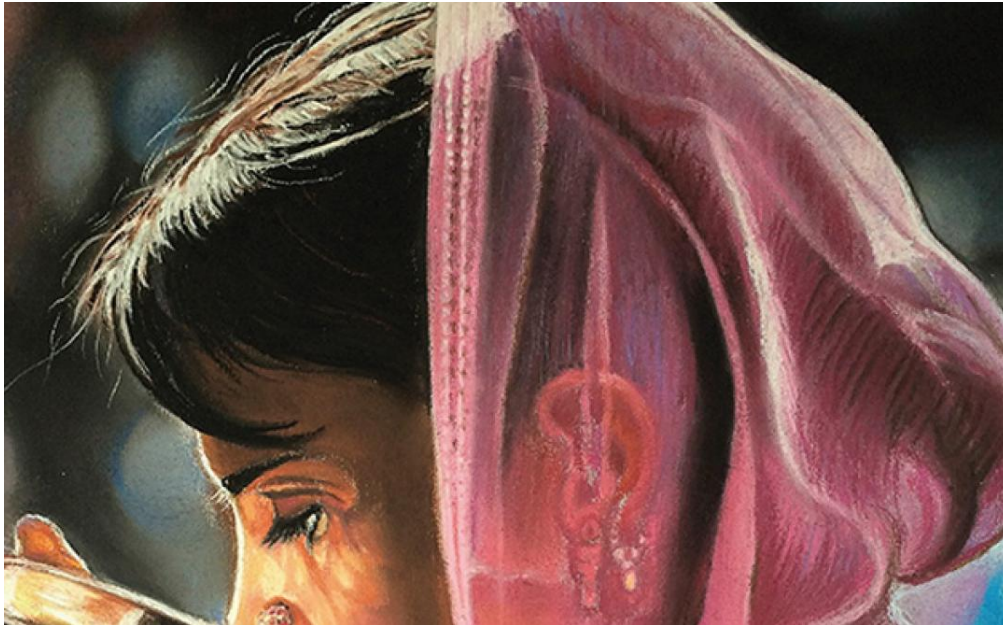
A los 14 años comenzó los estudios de dibujo y pintura en el taller del maestro Vilajosana de Manresa, y durante siete años aprendió las diferentes técnicas del carbón, la acuarela y el óleo, participando en numerosas exposiciones colectivas y en concursos de pintura rápida.

Durante su vida profesional descubrió la técnica del pastel y, con ésta, la afición al retrato, temática predominante en sus obras. En sus retratos se puede ver no sólo el parecido de cada persona, sino su propia personalidad y, en la mirada de sus ojos, el reflejo de su interior.

Su obra tiene una tendencia al impresionismo debido a su primera etapa pictórica, pero con una alta carga de realismo y sensibilidad, por lo que hay que ver sus obras disfrutando de su impresión, pero analizando con mucho detalle su pintura.

Con la colaboración de:





**Exposició de  
pintures a l'oli,  
pastel i carbó  
d'Esteve  
Manubens**

**Imatge:**

© Esteve Manubens

**Entidad**

**Organizadora :**  
COAC

**Sitio :** Sala  
d'exposicions de la  
Casa Lluvià

**Demarcación :**  
Comarques Centrals -  
Seu de Manresa

**Fecha inicio :**  
Viernes, 19 Mayo,  
2017

**Fecha fin :** Sabado,

3 Junio, 2017

**Horario :** De  
dimecres a dissabte  
de 18 a 21 h

[Tornar](#)

El divendres **19 de maig a les 19 h** s'inaugura a la sala d'exposicions de la Casa Lluvià la mostra del retratista **Esteve Manubens**, de Santa Maria d'Oló.

La seva afició al dibuix li ve de molt petit, des de l'escola, participant en concursos de dibuix al carbó i obtenint premis a l'edat de 9 anys, i l'ha acompanyat tota la vida.

Als 14 anys va començar els seus estudis de dibuix i pintura al taller del mestre Vilajosana de Manresa, i durant set anys va aprendre les diferents tècniques del carbó, l'aquarel·la i l'oli, participant en nombroses exposicions col·lectives i en concursos de pintura ràpida.

Durant l'impàs de la seva vida professional va descobrir la tècnica del pastel i, amb aquesta, l'afició al retrat, tema predominant en les seves obres. En els seus retrats s'hi pot veure no solament la semblança de cada persona, sinó la seva pròpia personalitat i, en la mirada dels seus ulls, el reflex del seu interior.

La seva obra té una tendència a l'impressionisme degut a la seva primera etapa pictòrica, però amb una alta càrrega de realisme i sensibilitat. Per tant, cal veure les seves obres gaudint de la seva impressió, però analitzant amb molt detall la pintura.

Col·laboració amb:



« [primer anterior](#) ? [54555657](#) **58** [59606162](#) ? [següent](#) ? [últim](#) »

[more](#)

Copyright@ Col·legi d'Arquitectes de Catalunya : <http://coac.arquitectes.cat/es/bages-bergueda?page=57>