

XXI Sobre la intervenció en el Patrimoni Arquitectònic Curset

Barcelona, del 10 al 13 de desembre de 1998

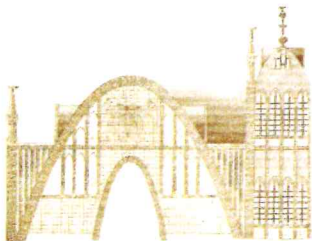
Caves Codorníu, 1904-1906

Sant Sadurní d'Anoia (l'Alt Penedès)

“L'obra d'en Josep Puig i Cadafalch a les Caves Codorníu, sortosament avui declarada monument històric-artístic d'interès nacional, està formada per quatre elements: el porxo de les premses, el celler gran, el pavelló d'expedicions i la casa habitacle de la família.

Els tres primers elements constitueixen, junt amb la fàbrica Casaramona de Barcelona, l'obra industrial del mestre, encara no massa estudiada a nivell de la crítica. Si en l'habitable, com en la resta de la seva obra, el tractament dels espais interiors i la seva domesticitat són una de les

característiques bàsiques, en l'obra industrial de Can Codorníu, aquestes no estan desvirtuades, sinó que es mantenen igualment amb tota la força. Des del ritme del porxo de premses que facilita tota la poètica de l'activitat, amb l'enrenou dels animals i



dels carros plens, descarregant al moll, fins a la fragmentació de l'espai a través de les voltes i dels arcs, i l'excel·lent modulació de la llum, que dóna al celler una gran configuració ambiental utilitzable per a qualsevol activitat, o fins a l'interessant pavelló d'exposicions, amb elements de reminiscències neogòtiques, que resol un problema funcional amb el magistral recull de tota una tradició constructiva. L'obra d'en Puig i Cadafalch a Sant Sadurní, en especial el seu conjunt industrial, és sens dubte un lloc clau del Modernisme català.”

Joan Rosselló i Raventós

L'arquitectura de l'eclecticisme i el modernisme a Sant Sadurní d'Anoia

Setembre de 1978

Generalitat de Catalunya

Departament de Cultura

Catàleg de Monuments

i Conjunts històric-artístics de Catalunya

M.H.A. declarat/D. 9.1.1976/BOE 17.2.1976.

Registre R-I-51-4204