

EL FIL CONDUCTOR

EMPRESA-ESCOLA / ESCOLA-EMPRESA

La Fundació La Farga / Escola d'Art i Superior de Disseny de Vic



Exposició itinerant: EL FIL CONDUCTOR EMPRESA-ESCOLA / ESCOLA- EMPRESA

La Fundació La Farga / Escola d'Art i Superior de Disseny de Vic

10 anys de convenis Escola d'Art de Vic - La Fundació La Farga
5 anys dels premis La Farga de l'Aram

EMPRESA-ESCOLA / ESCOLA- EMPRESA

El 2016, farà deu anys que es va firmar el primer conveni amb la Fundació La Farga, amb l'objectiu de col·laborar amb l'Escola a través d'unes beques. Fruit d'aquest conveni, l'Escola d'Art de Vic va participar de manera molt activa en la museologia i museografia del Museu del Coure, des de les àrees d'Escultura i de Ceràmica, amb diversos treballs fets a les especialitats de Forja i Fosa, i els colors del coure en l'esmalt ceràmic.

Aquestes beques han tingut continuïtat amb la creació dels premis de la Farga de l'Aram que atorga la Fundació La Farga a l'Escola d'Art de Vic i que aquest any serà la cinquena edició. Aquests premis especialitzats en l'escultura en coure són únics a Catalunya.

Totes aquestes experiències s'han donat gràcies el fil conductor que uneix l'Escola i l'empresa/ l'Empresa i l'Escola.

EXPOSICIÓ: EL FIL CONDUCTOR Escola-Empresa / Empresa-Escola

OBJECTIUS

L'objectiu principal d'aquesta exposició és donar a conèixer la relació que s'estableix entre l'Escola i l'empresa. L'Escola d'Art de Vic sempre ha potenciat la relació amb els esdeveniments artístics contemporanis, amb les empreses de la comarca i amb el context cultural de la ciutat.

L'Empresa treballa amb professionals capaços de crear productes segons les exigències del mercat.

El màrqueting, la innovació i la difusió dels productes i sistemes productius donen a l'empresa un valor afegit de cara a l'expansió d'aquesta

L'Escola busca crear professionals capaços d'expressar una idea mitjançant tècniques artístiques útils pel mercat de treball. En aquest sentit es proporciona als alumnes una bona formació tècnica, amb coneixements teòrics i amb gran capacitat crítica i de reflexió.

Els projectes realitzats per l'escola d'Art de Vic, en la museologia i museografia del Museu del Coure, per encàrrec de la Farga i l'exigència d'un concurs especialitzat en el coure i els seus aliatges, representa pels alumnes, la possibilitat d'entrar al món professional i posar en valor els seus aprenentatges en tècniques dels metalls, de l'escultura i la ceràmica.

Per aquest motiu des de l'escola es valora molt positivament el concurs de la Farga de l'Aram que organitza la Fundació La Farga i en aquest sentit és intenció de l'Escola donar-li major difusió a través de l'exposició de les peces, tot fent menció expressa de les parts implicades, (L'Escola i La Farga) així com del compromís mutu adquirit per potenciar esdeveniments artístics com aquest, a la comarca d'Osona.



En aquesta exposició voldríem posar de manifest que els valors de l'empresa i de l'escola no són tan diferents. Conceptes com: Valor Afegit, Innovació, Recerca i Expansió molt significatius per l'empresa també ho són per l'escola i en els quals hi podríem afegir la creativitat.

EMPRESA-ESCOLA	ESCOLA-EMPRESA
<p>VALOR AFEGIT</p> <p>Valors addicionals durant el procés de recerca i de producció. Per l'empresa aquests valors es troben en les propietats dels materials i les seves aplicacions. Però també en els mitjans de producció. Un valor afegit de La Farga ha estat vendre la tecnologia d'un procés productiu: la colada contínua en coure.</p>	<p>VALOR AFEGIT</p> <p>Per l'escola veiem com un valor afegit la possibilitat de la transversalitat i la pluridisciplinarietat, que ens permet experimentar amb nous materials, tècniques i idees. Aquesta transversalitat ens ha permès participar en diversos projectes de la ciutat de Vic i de la Comarca d'Osona.</p>
<p>INNOVACIÓ</p> <p>Capacitat d'introduir idees i productes nous, segons les exigències del mercat. A La Farga s'aposta per la innovació per tal de fer més competitiu la seva presència en el mercat que ha permès introduir productes com el tub sanitari de coure, catenària i cablejat pel tren d'alta velocitat, etc.</p>	<p>INNOVACIÓ</p> <p>L'experimentació forma part de tots els processos d'aprenentatge. Trobar noves eines d'innovació ens acosta els canvis que es produeixen en les empreses. Per això apostem per noves tecnologies com: tall amb làser, impressió 3D, programació digital, etc.</p>
<p>RECERCA</p> <p>Activitat amb l'objectiu principal d'aplicar nous descobriments. La Farga disposa d'un laboratori molt ben equipat que li permet investigar en les propietats dels materials i dels sistemes productius dels seus productes.</p>	<p>RECERCA</p> <p>La innovació no és possible sense la recerca. Per l'escola el procés de recerca és imprescindible per arribar a aprofundir en les idees. Dins de cada procés de recerca poden sorgir nous conceptes, nous materials i noves tècniques.</p>
<p>EXPANSIÓ</p> <p>Desenvolupament i difusió d'una idea o d'un producte. A través del màrqueting, el museu del coure i les relacions institucionals, l'empresa esdevé un referent en el mercat de treball.</p>	<p>EXPANSIÓ</p> <p>L'escola contribueix a la difusió d'idees i de tècniques artístiques a través dels treballs dels alumnes. Gràcies als convenis amb les empreses s'entra en contacte amb el món professional i els seus productes.</p>
<p>CREATIVITAT</p> <p>Capacitat de crear productes experimentant amb idees i materials. La imaginació en la investigació de nous productes forma part de la creativitat.</p>	<p>CREATIVITAT</p> <p>El concurs de la Fundació La Farga permet fomentar la creativitat i l'experimentació de nous materials i tècniques entre els alumnes.</p>



Proposta d'organització de l'exposició en 2 formats:

1. EXPOSICIÓ ITINERANT

5 ANYS DELS PREMIS LA FARGA DE L'ARAM

Exposició amb les peces guanyadores dels premis de La Farga de l'Aram

El primer format de l'exposició itinerant proposa dividir l'espai en 5 apartats - Un per cada edició dels premis-. Relacionat amb cadascuna d'aquests apartats hi haurà un valor que considerem important per l'empresa i per l'escola.

De fet, dos d'aquests valors coincideixen amb el tema dels premis de les edicions de 2012: la INNOVACIÓ i de l'edició de 2014: l'EXPANSIÓ, proposats per a Fundació La Farga. Els altres valors són: VALOR AFEGIT, RECERCA I CREATIVITAT.

2010. Disseny de prototipus d'una peça funcional innovadora a partir del tub
VALOR AFEGIT

2011. Disseny de peces de petit format en coure
CREATIVITAT

2012. Disseny de peces escultòriques en coure:
L'EXPANSIÓ

2014. Disseny de peces escultòriques en coure:
L'INNOVACIÓ

2016. Disseny de peces escultòriques en coure: Propietats antibacterianes Cu
RECERCA

La idea és relacionar cadascuna de les peces guanyadores dels premis de cada edició amb un valor que comparteix l'empresa i l'escola. Per aquest motiu i enllaçant cadascuna de les exposicions, proposem que hi hagi un fil de coure (producte de l'empresa de La Farga) que faci de conductor de tota l'exposició.

EL FIL DE COURE
(Fil conductor de l'exposició EMPRESA-ESCOLA/ ESCOLA-EMPRESA)



10 ANYS DE CONVENIS ESCOLA D'ART DE VIC - LA FARGA

Exposició al Museu del Coure. Senyalitzar els expositors i peces en que l'escola hi va col·laborar.

El segon format de l'exposició, proposem que sigui una exposició temporal al Museu del Coure, en el que es senyalitzi 10 projectes en els que l'escola va treballar en la Museologia i Museografia del Museu del Coure, per encàrrec de la Fundació de La Farga.

2006

Conveni signat entre l'Escola d'Art de Vic i la Fundació La Farga

2008

PROJECTES PEL MUSEU DEL COURE:

PROJECTE 1. Procés de la CERA PERDUDA

(Realització a l'escola de mostres de les etapes de la cera perduda)

PROJECTE 2. Reproducció DEL DÉU DEL COURE

(Fosa d'una reproducció del deu del coure al departament de forja i fosa)

PROJECTE 3. Fosa d'una MAQUETA de la peça escultòrica d'en JOSEP VERNIS

(Sota la supervisió de l'escultor Josep Vernis)

PROJECTE 4. Fosa de TIPUS HISTÒRICS D'ALIATGES DEL COURE

(Amb l'assessorament del departament de forja i fosa i Miquel Amblàs)

PROJECTE 5. Realització en fosa de còpies del MIRALL ETRUSC

(Com a regal d'empresa i obsequi del Simposi Tecnològic Internacional)

2009

PROJECTE 6. Reproducció d'un MARTINET de batre coure

(Amb la supervisió de Miquel Amblàs i la col·laboració de GURVIFER)

PROJECTE 7. Fosa dels SIMBOLS HISTÒRICS DEL COURE

(Amb l'assessorament del departament de forja i fosa de l'Escola)

PROJECTE 8. Video del procés de la CERA PERDUDA

(Video del procés amb l'edició del Servei d'audiovisuals de la UVic)

PROJECTE 9. Suports i mecanització del CARTELL ÀNODE de la porta de l'entrada

(Amb la supervisió de Miquel Amblàs i la col·laboració de GURVIFER)

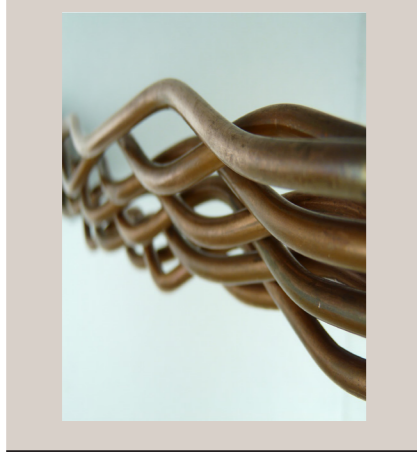
PROJECTE 10. ELS COLORS DEL COURE en l'esmalt ceràmic

(Amb la producció de Josep Madrenas i Judit Molera de la UVic)



Exposició amb les peces guanyadores dels premis de la Farga de l'Aram

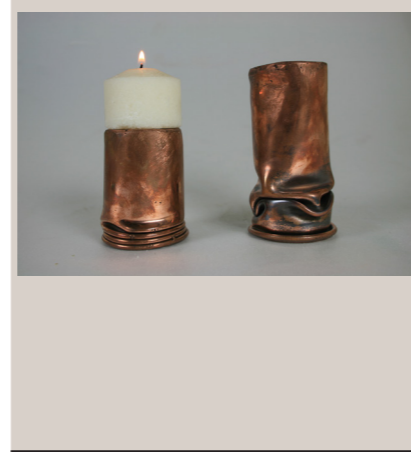
2010. Disseny de prototipus d'una peça funcional innovadora a partir del tub



1ER PREMI



2ON PREMI

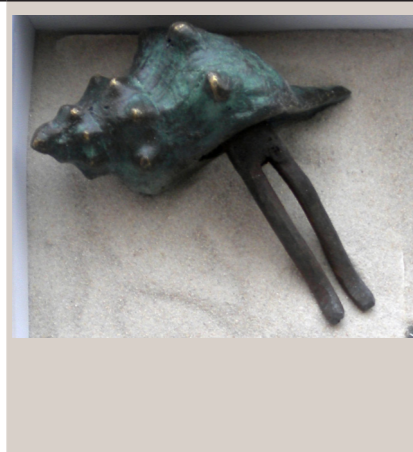


3ER PREMI

2011. Disseny de peces de petit format en coure



1ER PREMI



2ON PREMI



3ER PREMI

2012. Disseny de peces escultòriques en coure: L'EXPANSIÓ



1ER PREMI

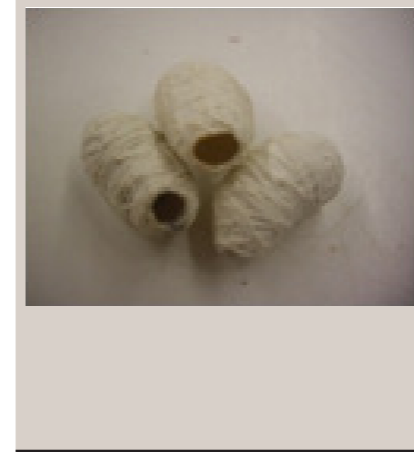


2ON PREMI



3ER PREMI

2014. Disseny de peces escultòriques en coure: L'INNOVACIÓ

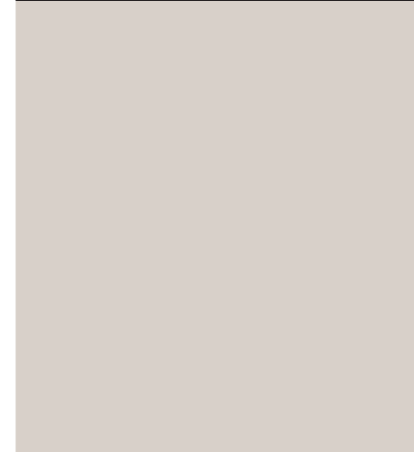


1ER PREMI

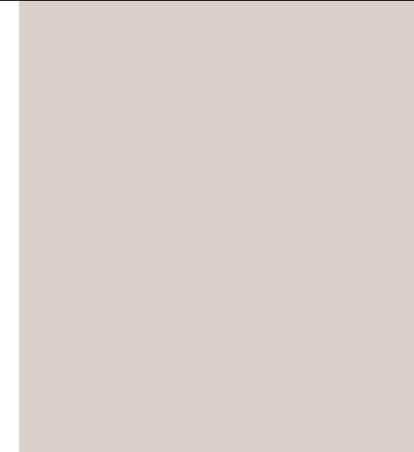


2ON PREMI

2016. Disseny de peces escultòriques en coure: Propietats antibacterianes Cu



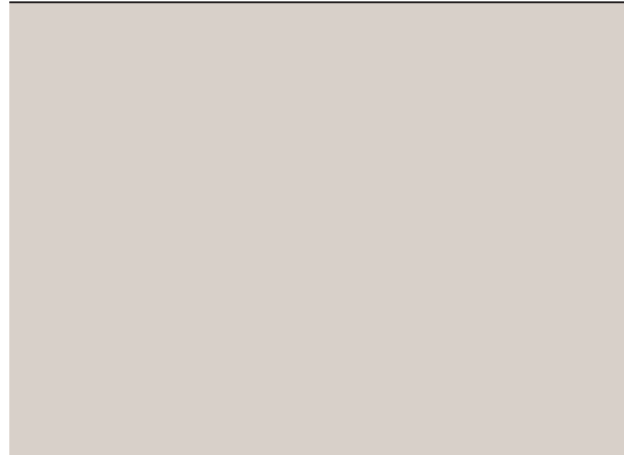
1ER PREMI



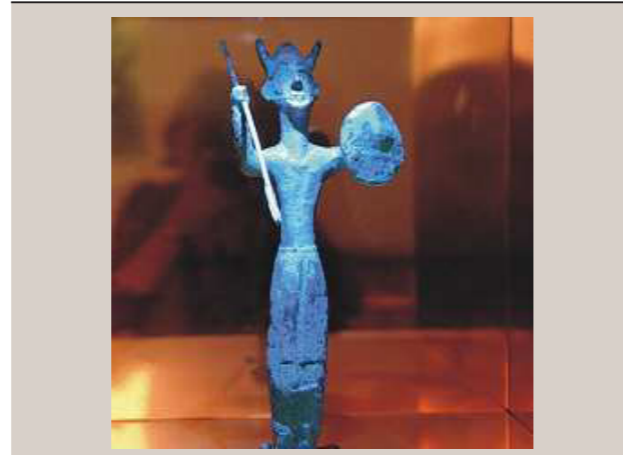
2ON PREMI

PROJECTES DE L'ESCOLA D'ART AL MUSEU DEL COURE

Exposició al Museu del Coure. Senyalitzar els expositors i peces en que l'escola hi va col·laborar



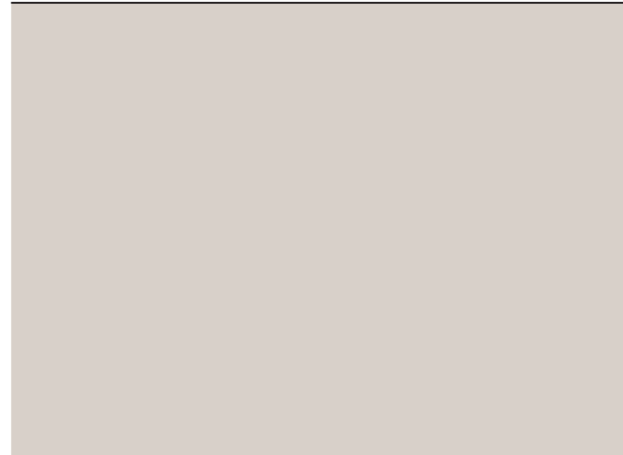
PROJECTE 1.
Procés de la CERA PERDUDA



PROJECTE 2.
Reproducció DEL DÉU DEL COURE



PROJECTE 3.
Fosa d'una MAQUETA de la peça escultòrica d'en JOSEP VERNIS



PROJECTE 4.
Fosa de TIPUS HISTÒRICS D'ALIATGES DEL COURE



PROJECTE 5.
Realització en fosa de còpies del MIRALL ETRUSC



PROJECTE 6.
Reproducció d'un MARTINET de batre coure



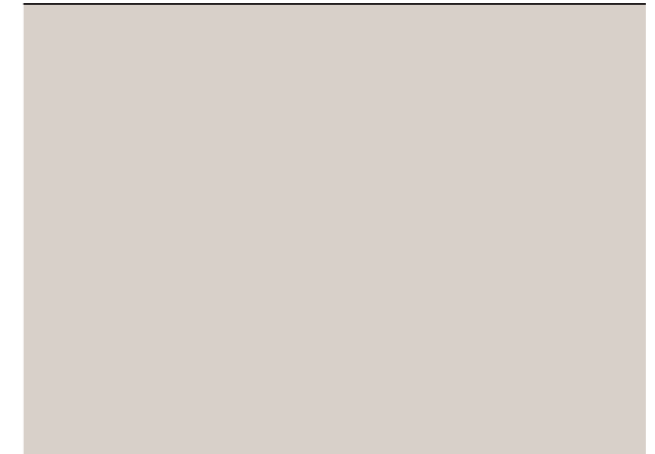
PROJECTE 7.
Fosa dels SIMBOLS HISTÒRICS DEL COURE



PROJECTE 8.
Video del procés de la CERA PERDUDA



PROJECTE 9.
Suports i mecanització del CARTELL ÀNODE de la porta de l'entrada



PROJECTE 10.
ELS COLORS DEL COURE en l'esmalt ceràmic.