

La Seu d'Urgell acull la Mostra d'Arquitectura de Lleida

Dimecres vinent, 30 d'octubre a les 20.00 hores, tindrà lloc a la Seu d'Urgell la inauguració de l'exposició dels treballs seleccionats i premiats en la 5a Mostra d'Arquitectura de les Terres de Lleida i 5è Premi Ignasi Miquel per a joves arquitectes, organitzada per la Demarcació de Lleida del Col·legi d'Arquitectes de Catalunya (COAC) amb la col·laboració de la Diputació de Lleida i l'Ajuntament de la Seu d'Urgell. L'exposició, que prèviament es va poder veure a Lleida, Cervera i Balaguer, es podrà visitar fins a l'11 de desembre a la Seu d'Urgell.

### Col·laboració entre el clúster de biomassa i l'INCASÒL

El president de l'Associació Clúster de Biomassa de Catalunya, Raimón Mariné, i el director de l'Institut Català del Sòl, INCASÒL, Albert Civit, han signat un acord marc de col·laboració per dur a terme actuacions vinculades a l'impuls, foment, recerca i divulgació de les energies renovables a Catalunya en general, i de la biomassa en particular. El Clúster és una associació sense ànim de lucre.

# Treballadors de Boí Taüll es manifesten en defensa dels seus llocs de treball

## Reunió crucial demà per desencallar la situació de l'adjudicació dels 3 hotels del Pla de l'Ermita

NÚRIA CASTELLS

@NuriaRIL

El Pont de Suert



Un grup de treballadors de l'estació d'esquí de Boí-Taüll es van manifestar ahir al Pont de Suert en defensa dels seus llocs de treball, afectats per la paralització de l'adjudicació del complex hotel·ler de Pla de l'Ermita a l'empresa Esquiades.com arran d'una al·legació del BBVA, que és el principal creditor dins del procés concursal.

Els treballadors, amb el suport dels sindicats, es van concentrar amb pancartes davant les oficines del BBVA a la capital de l'Alta Ribagorça, situada a la travessia urbana de la localitat, per defensar la solució a un problema que amenaça amb deixar al carrer a unes cinquanta famílies i al Pla de l'Ermita amb el 80 per cent d'allotjaments tancats (Ho-



FOTO: N. Castells / Treballadors es van manifestar ahir al Pont de Suert

tels Taüll, Romànic i apartaments la Solana). Segons va manifestar el representant sindical, Manolo Romero, avui dimarts es preveu que se signi l'acord amb la Generalitat per a la gestió de les pistes i demà dimecres hi ha prevista una reunió a Barcelona entre el jutge, l'administrador concursal, l'empresa Esquiades.com i el BBVA, per desbloquejar el conflic-

te i arribar a un acord en la situació del Pla de l'Ermita i els seus treballadors. Romero va dir que un acord podria ser la rebaixa o eliminació del deute amb el BBVA que s'arrossega de 7 milions d'euros, i que si això no es produeix el tancament del Pla de l'Ermita serà inevitable i abocarà a les pistes a no poder funcionar sense el complex hotel·ler del Pla. A més,

si no s'arriba a un acord, segons Romero, els treballadors ja tenen a punt les demandes contra al grupo Nozar, anterior propietari del complex. Representants de l'empresa que va presentar oferta al Jutjat Mercantil de Barcelona, propietat de l'empresari Rafa Fuertes, fundador del portal Esquiades.com, s'han posat en contacte amb els representants polítics de la comarca de l'Alta Ribagorça (l'alcalde de la Vall de Boí, Sonia Bruguera, i la presidenta del Consell Comarcal, Maria José Erta), que han mostrat el seu suport i han iniciat gestions per intercedir en la situació. Cal recordar que l'empresari Rafa Fuertes fou l'únic que presentà oferta al Jutjat per fer-se amb aquests tres establiments. La seva oferta econòmica contemplava pagar 250.000 euros pels tres establiments hotelers i també assumir el deute amb la Seguretat Social (2 milions d'euros) i la totalitat de la plantilla (53 treballadors).

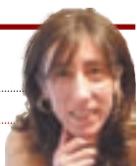
## Baqueira Beret inverteix 10 milions en diferents millores per aquesta temporada

### L'estació d'esquí passa a disposar d'un total de 167 quilòmetres esquiables

CARME QUINTANA

@CarmeQuintanaPr

Baqueira



L'estació de Baqueira Beret ha invertit 10 milions d'euros en diferents millores, que estrenarà aquesta propera temporada, que preveu iniciar el 30 de novembre i perllongar fins el 13 d'abril, segons va informar ahir a LA MAÑANA el director comercial de l'estació, Xavi Ubeira. Per tant, la temporada 2019-2020 s'espera

que tingui un total de 136 dies d'esquí i que per les pistes del complex passin prop de 880.000 esquiadors, segons previsions de l'estació. Baqueira Beret va detallar ahir totes les novetats que presenta per aquesta nova temporada, on destaca la nova pista Eth Coret, amb la qual l'estació arribarà als 167 quilòmetres, l'àmplia renovació en restauració, la millora de la innivació, el forfait amb avantatges BaqueiraPASS i la nova app. Baqueira Beret compartirà doncs aquesta temporada amb una nova pista vermella:



FOTO: Baqueira Beret / Imatge de les pistes de Baqueira Beret

Eth Coret. Té la seva sortida des de la inferior del telesquí Baciver i arriba fins a Orri. Amb una longitud 1.496m, permet una còmoda connexió de la zona de Baciver amb Orri i unes vistes espectaculars a la Cara Nord de Baqueira.

Paral·lelament, aquest estiu s'han millorat algunes zones de

l'estació: s'han remodelat les pistes Peüllà, Pleta del Duc, Cap a Baqueira i Debutants aprofitant la col·locació del sistema de producció de neu, i s'han finalitzat les pistes a la zona de Baciver i les millores al Snowpark situat a Beret. Amb un total de 112 pistes abalisades i 3 itineraris fora-pista,

la longitud total serà de 162 km de pistes abalisades i 5 km d'itineraris. En total seran 167 km esquiables distribuïts en una àrea de 2.273 Ha.

Baqueira Beret ha ampliat la zona de producció de neu a la Bonaigua, concretament en les pistes Debutants, Cap a Baqueira, en l'accés als Tq. Tuc de la Llança, pistes Pleta del Duc i Peüllà. Aquesta millora es tradueix a un total de 50 nous innivadors que garantiràn la neu a zones clau d'aquest sector. La suma total de productors de neu a l'actualitat és de 710 amb capacitat per innivar la meitat de les pistes de l'estació. Aquesta temporada s'estrenarà la remodelació total de la Cafeteria 2.200, que s'ha construït en forma circular amb tots els serveis actualitzats i una millor orientació de la gran terrassa que permetrà unes espectaculars vistes. També s'ha fet una reforma integral en una de les tres ales de l'Hotel Montarto.